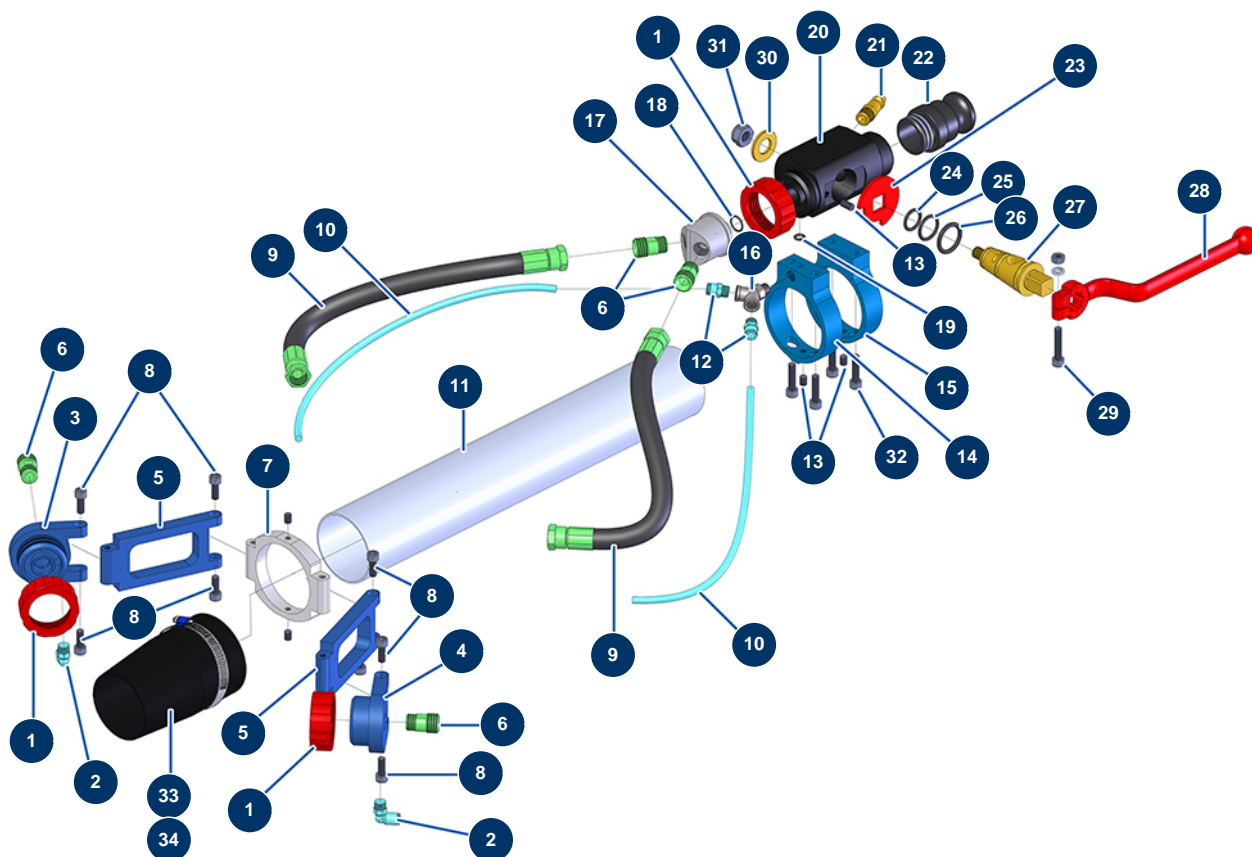


Lance chanvre & chaux ø 63 - 2 têtes seule - Vue générale



Détails des pièces

Pos.	Référence	Désignation
1	10031	Bague lance alu, rouge
1	10031	Bague lance alu, rouge
1	10031	Bague lance alu, rouge
2	30124	Raccord legris coudé M1/8" ø 6
2	30124	Raccord legris coudé M1/8" ø 6
3	M10119	Support de buse droit lance chanvre
4	M10118	Support de buse gauche lance chanvre
5	M10155	Rallonge buse lance chanvre
5	M10155	Rallonge buse lance chanvre
6	M10120	Raccord entrée produit pour lance chanvre
6	M10120	Raccord entrée produit pour lance chanvre
6	M10120	Raccord entrée produit pour lance chanvre
7	M10594	Bague 2 têtes tube ø 63 lance chanvre

Pos.	Référence	Désignation
8	90157	Vis tête cylindrique 6 x 16 - CP 60
8	90157	Vis tête cylindrique 6 x 16 - CP 60
8	90157	Vis tête cylindrique 6 x 16 - CP 60
8	90157	Vis tête cylindrique 6 x 16 - CP 60
9	12206	Tuyau produit lance à chanvre ø 10 x 33 cm
9	12206	Tuyau produit lance à chanvre ø 10 x 33 cm
10	30403	Tube PU calibré ø 4 x 6 noir au mètre
10	30403	Tube PU calibré ø 4 x 6 noir au mètre
11	M10608	Tube ø 63 x 460 mm lance chanvre
12	91038	Raccord legris droit M1/8" ø 6
13	30371	Vis tête creuse lance ABS
13	30371	Vis tête creuse lance ABS
14	M10595	Support corps ABS sortie air lance chanvre
15	M10593	Support corps ABS lance chanvre
16	12137	Y BP M1/8" x F1/8" x F1/8"
17	M10122	Noix répartition 2 sorties lance chanvre
18	14600	Joint torique 12 x 1,5
19	14616	Joint torique 6 x 2
20	M10125	Corps lance chanvre
21	80089	Raccord rapide mâle fileté 1/4" ø 6
22	10280	Adaptateur alu 1" x M 30/150 pour lance 8, 14, 24, CP30
23	10030	Rondelle d'arrêt
24	60026	Joint torique 15,10 x 2,70
25	60027	Joint torique 18,40 x 2,70
26	60028	Joint torique 21,30 x 3,60
27	10029	Cône laiton de lance
28	20003	Poignée lance coudée Rouge (carré de 14)
29	90153	Vis tête cylindrique 6 x 30
30	10032	Rondelle lance
31	13981	Ecrou M 10 nylstop inox
32	80614	Vis tête cylindrique 6 x 25 inox
33	M10598	Réduction sortie ø 63 x 50 lance chanvre
34	11752	Collier à vis sans fin 50 x 70 x 9