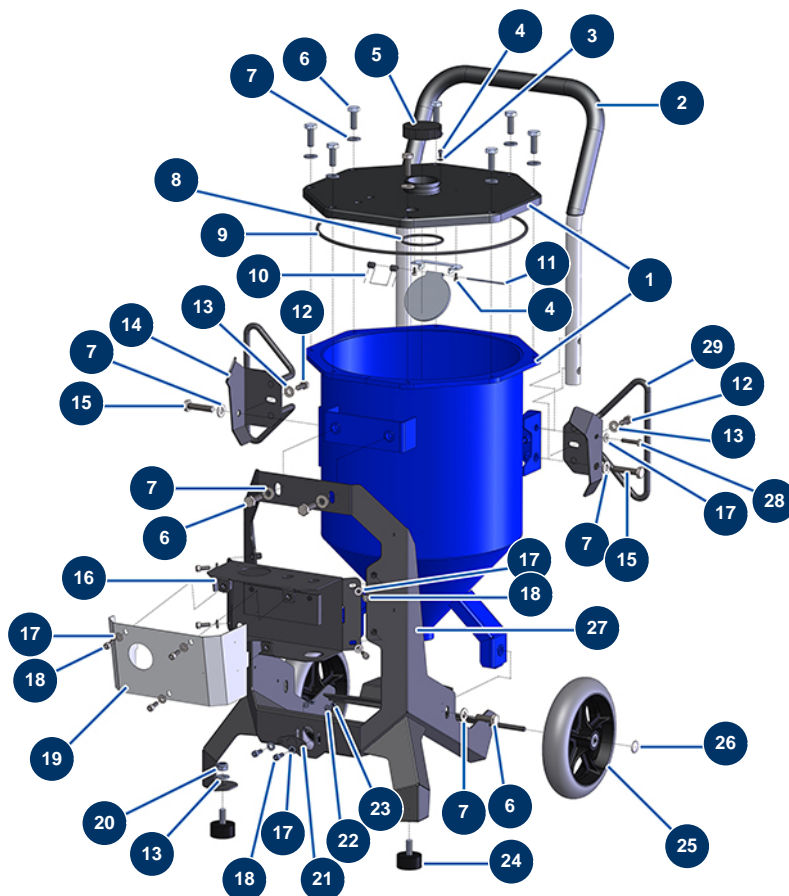


## Sandstrahler SandblastPro 30 Liter - Fahrgestell

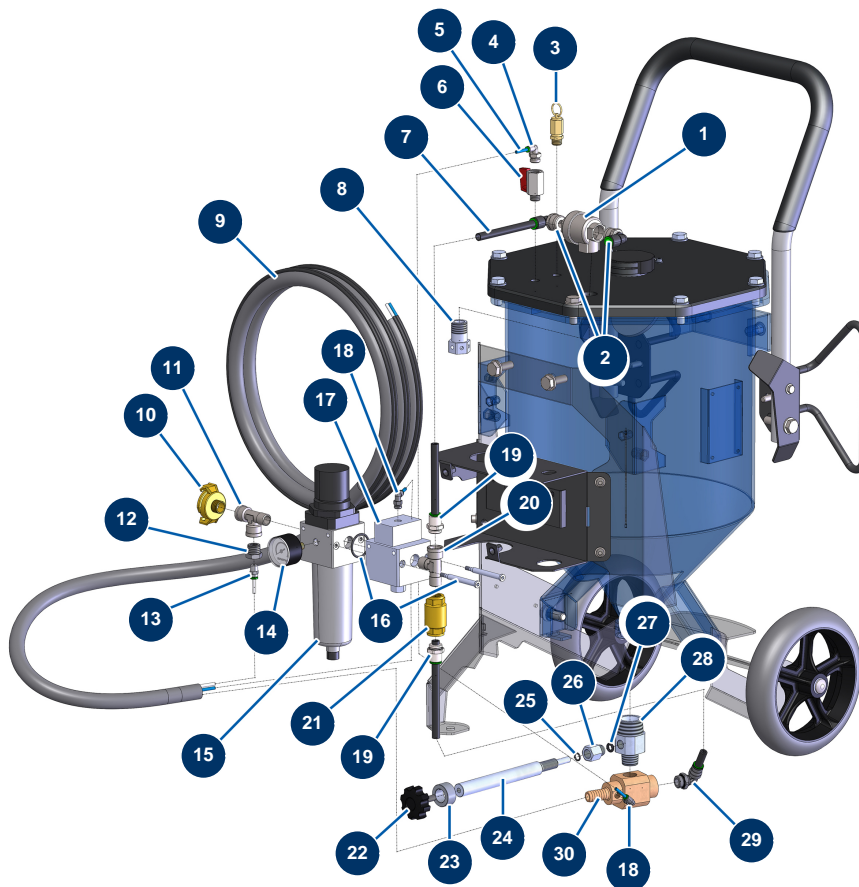


### Détails des pièces

Pos.	Référence	Désignation
1	14711	Behälter 30 L Sandstrahler SANDBLASTPRO
2	90804	Kompressorarm EUROPRO 36 und 40
3	11736	Mittlere Unterlegscheibe ø 4 Edelstahl
4	310013	Zylinderkopfschraube 4 x 8
4	310013	Zylinderkopfschraube 4 x 8
5	M10765	5
6	30258	THEF-Schraube 10 x 30
6	30258	THEF-Schraube 10 x 30
6	30258	THEF-Schraube 10 x 30
7	80261	Mittlere Unterlegscheibe ø 10 Edelstahl
7	80261	Mittlere Unterlegscheibe ø 10 Edelstahl
7	80261	Mittlere Unterlegscheibe ø 10 Edelstahl
7	80261	Mittlere Unterlegscheibe ø 10 Edelstahl

Pos.	Référence	Désignation
7	80261	Mittlere Unterlegscheibe ø 10 Edelstahl
8	14767	O-Ring 63 x 5
9	14768	O-Ring 335 x 5
10	14757	
11	M10745	11
12	30273	THEF-Schraube 8 x 20
12	30273	THEF-Schraube 8 x 20
13	80260	Mittlere Unterlegscheibe ø 8 Edelstahl
13	80260	Mittlere Unterlegscheibe ø 8 Edelstahl
13	80260	Mittlere Unterlegscheibe ø 8 Edelstahl
14	C22997	14
15	12441	THEF-Schraube 10 x 45
15	12441	THEF-Schraube 10 x 45
16	C22993	16
17	80259	Mittlere Unterlegscheibe ø 6
17	80259	Mittlere Unterlegscheibe ø 6
17	80259	Mittlere Unterlegscheibe ø 6
17	80259	Mittlere Unterlegscheibe ø 6
18	90157	Zylinderkopfschraube 6 x 16 - CP 60
18	90157	Zylinderkopfschraube 6 x 16 - CP 60
18	90157	Zylinderkopfschraube 6 x 16 - CP 60
19	C22994	19
20	13981	Mutter M 10 Nylstop Inox
21	C23083	21
22	70085	Schmale Unterlegscheibe ø 5
23	11880	Mutter M 5 Nylstop
24	30145	Widerlager ø 40 x 20 M10
25	13939	Kompletttrad 200 8er Welle
26	90283	Verchromte Klammern ø 08
27	C22990	27
28	Nous consulter	28
29	C22999	29

## Sandstrahler SandblastPro 30 Liter - Pneumatischer Kreislauf

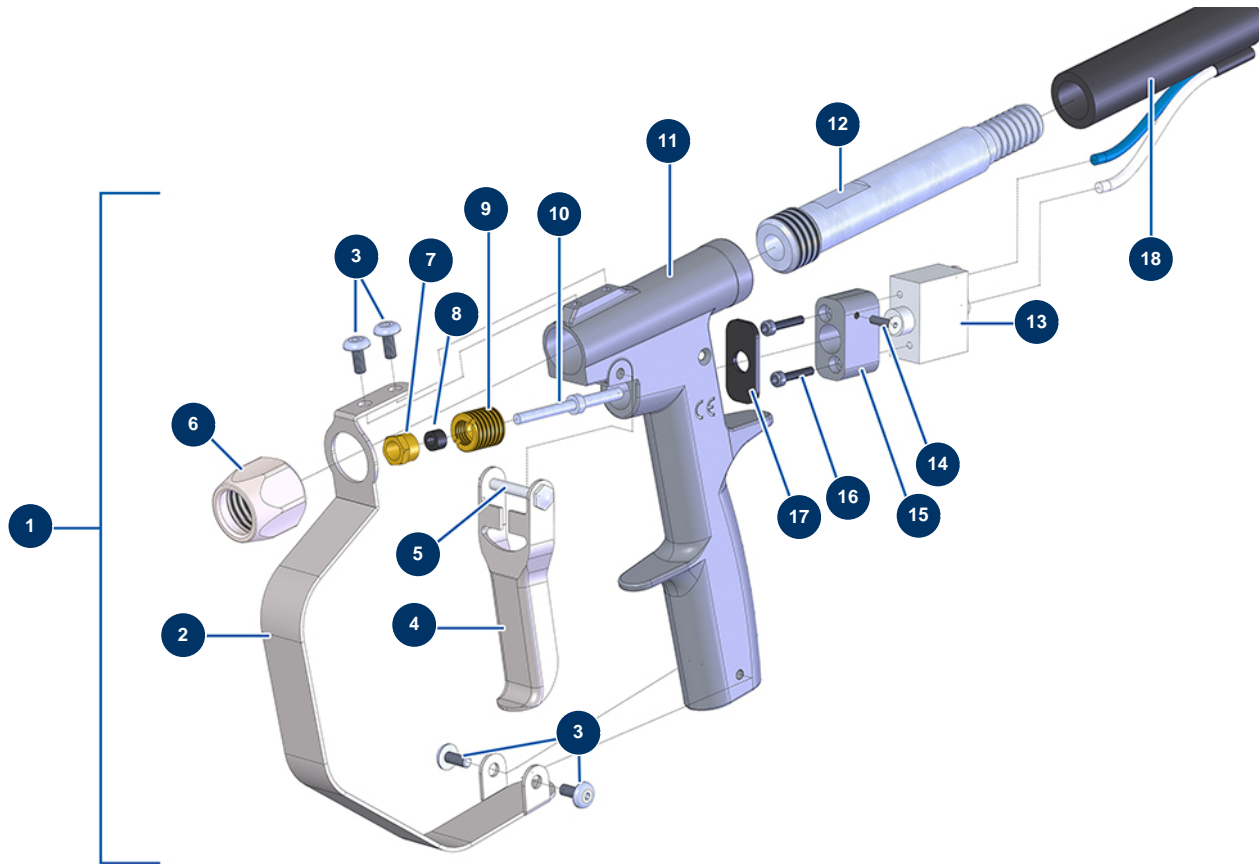


### Détails des pièces

Pos.	Référence	Désignation
1	14693	1/2"Schnellentlüftungsventil
2	14691	Sofortige Verbindung Winkel M1/2 zylindrisch ø 10
3	80097	Sicherheitsventil mit Gewinde1/4" 11 bar zugelassen
4	70407	Kompressorschlauch Schnellkupplung Drehwinkel M1/4" x ø 4 Sandstrahlmaschinen
5	11157	
6	30135	Miniventil lux 1/4"
7	30405	Kalibrierter Polyurethanschlauch ø 7,5 x 10 schwarz pro Meter
8	M10777	8
9	14828	Kompletter Schlauch 8 Meter Mini Sandstrahlanlage SandblastPro
10	13571	Geka-Anschluss mit Außengewinde 3/8"
11	12530	Niederdruck T-Stück M3/8" x F3/8" x F3/8"
12	90241	Niederdruckreduktion 3/8" MännlichC x 1/8" WeiblichD
13	11155	Schnellkupplung M1/8 ø 4

Pos.	Référence	Désignation
14	80023	Axialmanometer 1/8" konisch 40 mm 0 mit 10 bar
15	90756	Reglerfilter 3/8" überlagert
16	14688	Filterbausatz-Absperrschieber-Kit 3/8" Mini Sandstrahler 30 Liter
17	14686	Absperrschieber Mini Sandstrahlanlage 30 Liter
18	70408	Kompressorschlauch Schnellkupplung Drehwinkel M1/8" x ø 4 Sandstrahlmaschinen
18	70408	Kompressorschlauch Schnellkupplung Drehwinkel M1/8" x ø 4 Sandstrahlmaschinen
19	14779	Schnellkupplung M3/8 ø 10
19	14779	Schnellkupplung M3/8 ø 10
20	14783	Niederdruck T-Stück M3/8" x M3/8" x F3/8"
21	14782	
22	11514	Kunststofflenkrod M8 x 20
23	M10750	
24	M10746	
25	1032110	O-Ring 8 x 1,5 VITON für Pistole der Serie 400
26	M10743	
27	15226	
28	M10739	
29	14778	Sofortige Verbindung Winkel M3/8 zylindrisch ø 10
30	M10749	

## Sandstrahler SandblastPro 30 Liter - Pistole



### Détails des pièces

Pos.	Référence	Désignation
1	14829	Komplettpistole ohne Sandstrahldüse SandblastPro
2	C23007	2
3	13606	Zylindrische Linsenkopfschraube 6 x 10 Edelstahl
3	13606	Zylindrische Linsenkopfschraube 6 x 10 Edelstahl
4	C23078	
5	AC10178	Abzugsachse Pistole komplett AC25G/40G
6	M10747	6
7	M10741	7
8	14771	Dichtschaum Auslöser Strahlpistole SANDBLASTPRO
9	M10740	
10	M10744	
11	14758	
12	M10742	12

Pos.	Référence	Désignation
13	14769	Mikroventil Sandstrahlpistole SANDBLASTPRO
14	1033003	Senkkopfschraube 3 x 8 DIN 7991
15	M10751	15
16	12250	Zylinderkopfschraube 3 x 16
17	14770	Dichtschaum Sandpistole SANDBLASTPRO
18	14828	Kompletter Schlauch 8 Meter Mini Sandstrahlanlage SandblastPro