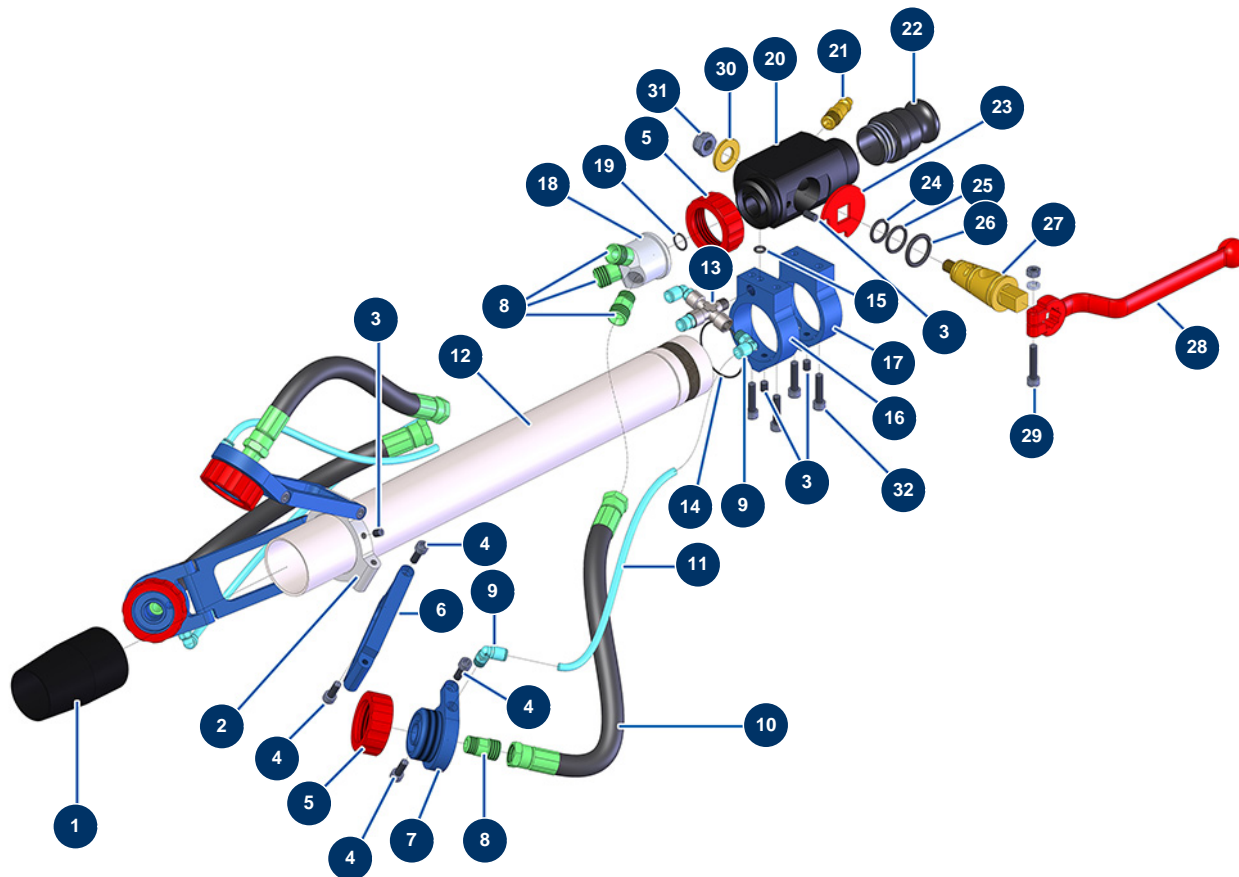


Lance chanvre & chaux ø 50 - 3 têtes seule - Vue générale



Détails des pièces

Pos.	Référence	Désignation
1	M10153	Réduction sortie lance chanvre
2	M10659	Support articulation 3 têtes lance chanvre
3	30371	Vis tête creuse lance ABS
3	30371	Vis tête creuse lance ABS
3	30371	Vis tête creuse lance ABS
4	90157	Vis tête cylindrique 6 x 16 - CP 60
4	90157	Vis tête cylindrique 6 x 16 - CP 60
4	90157	Vis tête cylindrique 6 x 16 - CP 60
4	90157	Vis tête cylindrique 6 x 16 - CP 60
5	10031	Bague lance alu, rouge
5	10031	Bague lance alu, rouge
6	M10155	Rallonge buse lance chanvre
7	M10119	Support de buse droit lance chanvre

Pos.	Référence	Désignation
8	M10120	Raccord entrée produit pour lance chanvre
8	M10120	Raccord entrée produit pour lance chanvre
9	30124	Raccord legris coudé M1/8" ø 6
9	30124	Raccord legris coudé M1/8" ø 6
10	12206	Tuyau produit lance à chanvre ø 10 x 33 cm
11	30403	Tube PU calibré ø 4 x 6 noir au mètre
12	M10117	Tube de lance chanvre
13	11154	X BP M1/8 x F1/8 x F1/8 x F1/8
14	14600	Joint torique 12 x 1,5
15	14616	Joint torique 6 x 2
16	M10124	Support corps ABS sortie air lance chanvre
17	M10123	Support corps ABS lance chanvre
18	M10660	Noix répartition 3 sorties lance chanvre
19	Nous consulter	19
20	M10125	Corps lance chanvre
21	80089	Raccord rapide mâle fileté 1/4" ø 6
22	10280	Adaptateur alu 1" x M 30/150 pour lance 8, 14, 24, CP30
23	10030	Rondelle d'arrêt
24	60026	Joint torique 15,10 x 2,70
25	60027	Joint torique 18,40 x 2,70
26	60028	Joint torique 21,30 x 3,60
27	10029	Cône laiton de lance
28	20003	Poignée lance coudée Rouge (carré de 14)
29	90153	Vis tête cylindrique 6 x 30
30	10032	Rondelle lance
31	13981	Ecrou M 10 nylstop inox
32	80614	Vis tête cylindrique 6 x 25 inox