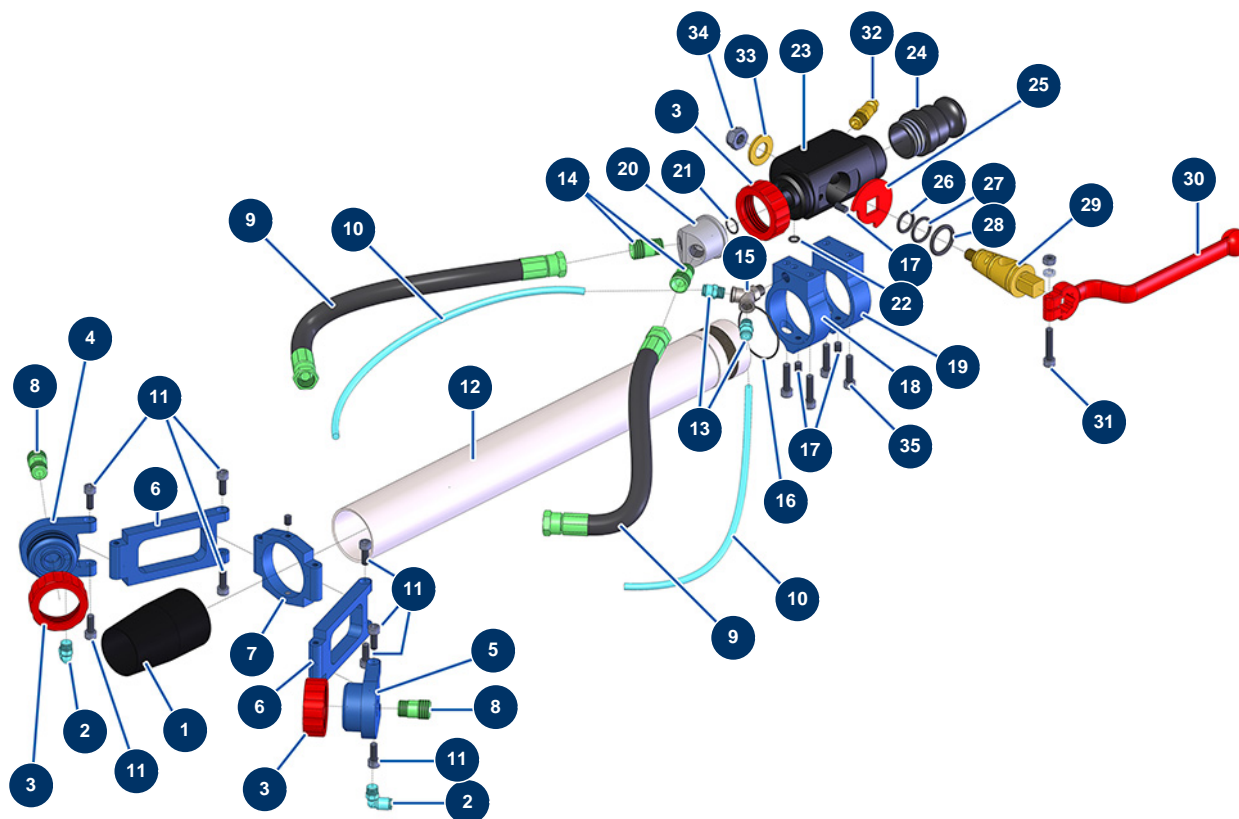


Lance chanvre & chaux ø 50 - 2 têtes seule - Vue générale



Détails des pièces

Pos.	Référence	Désignation
1	M10153	Réduction sortie lance chanvre
2	30124	Raccord legris coudé M1/8" ø 6
2	30124	Raccord legris coudé M1/8" ø 6
3	10031	Bague lance alu, rouge
3	10031	Bague lance alu, rouge
3	10031	Bague lance alu, rouge
4	M10119	Support de buse droit lance chanvre
5	M10118	Support de buse gauche lance chanvre
6	M10155	Rallonge buse lance chanvre
6	M10155	Rallonge buse lance chanvre
7	M10121	Support articulation 2 têtes lance chanvre
8	M10120	Raccord entrée produit pour lance chanvre
8	M10120	Raccord entrée produit pour lance chanvre

Pos.	Référence	Désignation
9	12206	Tuyau produit lance à chanvre ø 10 x 33 cm
9	12206	Tuyau produit lance à chanvre ø 10 x 33 cm
10	30403	Tube PU calibré ø 4 x 6 noir au mètre
10	30403	Tube PU calibré ø 4 x 6 noir au mètre
11	90157	Vis tête cylindrique 6 x 16 - CP 60
11	90157	Vis tête cylindrique 6 x 16 - CP 60
11	90157	Vis tête cylindrique 6 x 16 - CP 60
11	90157	Vis tête cylindrique 6 x 16 - CP 60
12	M10117	Tube de lance chanvre
13	91038	Raccord legris droit M1/8" ø 6
14	M10120	Raccord entrée produit pour lance chanvre
15	12137	Y BP M1/8" x F1/8" x F1/8"
16	nous consulter	16
17	30371	Vis tête creuse lance ABS
17	30371	Vis tête creuse lance ABS
18	M10124	Support corps ABS sortie air lance chanvre
19	M10123	Support corps ABS lance chanvre
20	M10122	Noix répartition 2 sorties lance chanvre
21	14600	Joint torique 12 x 1,5
22	14616	Joint torique 6 x 2
23	M10125	Corps lance chanvre
24	10280	Adaptateur alu 1" x M 30/150 pour lance 8, 14, 24, CP30
25	10030	Rondelle d'arrêt
26	60026	Joint torique 15,10 x 2,70
27	60027	Joint torique 18,40 x 2,70
28	60028	Joint torique 21,30 x 3,60
29	10029	Cône laiton de lance
30	20003	Poignée lance coudée Rouge (carré de 14)
31	90153	Vis tête cylindrique 6 x 30
32	80089	Raccord rapide mâle fileté 1/4" ø 6
33	10032	Rondelle lance
34	13981	Ecrou M 10 nylstop inox
35	80614	Vis tête cylindrique 6 x 25 inox